

# Instructions de téléchargement et d'installation sur un portable J2ME

## Préparation des Portables - Nokia

Avant l'installation des applications sur les portables il faut les configurer. Aussi, en cas où il y a des problèmes de connexion, des messages erreur, il faut **oujours** vérifier que ces choses sont bien configurées. NB : Pour mettre le portable aux paramètres originaux en cas de grande panne (ou en cas de formation), il faut aller:

1. *Menu >Parametres>Ret. Config. Orig> Tout restaurer*
  - a. *Composez le code 12345*

### Vérification et configuration de la date.

Commcare ne peut pas marcher si la date sur le portable n'est pas correcte. Dès que le premier allumage du portable, il nous demande de configurer la date. On peut aussi le trouver:

1. *Menu >Paramètres> Date et Heure*
  - a. *NB : Important sinon l'application ne marche pas.*

### CREDIT

La chose qui est la plus important est le crédit. Sans crédit rien ne marche. Les cartes SIM neuf viennent avec une dotation d'au moins 500 CFA mais dans tous les cas il faut vérifier à partir du lien

1. *Composer \*124\*1# et lancer.*
2. Vérifier Aussi que le compte n'est pas expiré

### GPRS

La configuration GPRS permet les portables de synchroniser avec le serveur CommCare HQ. Ou dans le cas contraire, dès que le test GPRS ne marche pas, suivre ces instructions pour configurer GPRS :

1. *Menu > Paramètres > Configuration >Param. config. perso. >Ajouter >Point d'accès>Param Pt d'accès>Param. Porteuse > Pt. D'accès donnees Pacquett*
  - a. Supprimer "Internet" et tapez le nom de votre fournisseur de réseau local du point d'accès (APN) (par exemple, l'emplacement d'accès pour mCel au Mozambique est "isp.mcel.mz". En Benin, c'est "internet.mtn.bj")
  - b. OK
  - c. Retourner a l'écran Paramètres Configuration
    - i. *Menu > Paramètres > Configuration > Point d'accès Préféré*
    - ii. *Sélectionner "Mon point D'accès" > Select*
    - iii. Retourner a l'écran Paramètres Configuration
      1. *Param. config. perso. >Option >Ajouter> Internet> Select. > OK*
      2. Retourner encore à l'écran Paramètres Configuration
        - a. *Menu > Paramètres > Configuration >Param. Config. Par Def.*
        - b. *Config. Perso.*
        - c. *Par default*

NB : On peut tester le GPRS par lancer une application d'internet et voir si le petit 'E' apparait sur l'écran.

### Volume

Il faut mettre le volume a maximum pour mieux entendre les messages audio: *Menu > Galerie > Musique et vidéos >Lect. multimédia*  
*Appuyer le bouton "en haut" plusieurs fois pour augmenter le volume. Le petit indicateur vert se remplit.*

## Étape 1: Mise de l'application sur le portable

### Option 1: à partir de CommCare HQ

1. Connectez-vous à votre domaine sur commcarehq.org. Cliquez sur le menu « Applications » et puis « Release Manager ».
  - a. Assurez-vous que l'application des relais est sélectionné
2. Cliquez sur « deploy » selon la version plus courante de l'application.
3. Choisissez « Download to J2ME »

4. Télécharger le .JAR .JAD. Assurez-vous qu'ils ont tous deux le même nom (par exemple CommCare.jad et CommCare.jar, pas CommCare (1). Jad et CommCare (34).jar). La taille du fichier .JAR doit être d'environ 700-800 ko. La taille du fichier .JAD devrait être autour de 6-8ko.
5. Copiez les fichiers de votre ordinateur vers la carte SD de votre téléphone.

## Option 2: Envoyer un lien par SMS

1. Vérifiez que le téléphone a une connectivité GPRS et les données de crédit
2. Supprimez toutes les applications existantes Commcare de la mémoire locale de votre téléphone
3. Connectez-vous à votre domaine sur commcarehq.org. Cliquez sur le menu « Applications » et puis « Release Manager ».
4. Cliquez sur « deploy » selon la version plus courante de l'application.
5. Sélectionnez « Send to phone via SMS »
6. Tapez le numéro de téléphone du téléphone et cliquez sur "Envoyer"
7. Le téléphone devrait recevoir un message texte.
  - a. NB : en cas où le réseau n'envoie pas le message SMS du serveur, c'est aussi possible de taper le lien [bit.ly/XXXX](http://bit.ly/XXXX) qu'on voit sur le site dans son propre portable et l'envoyer
8. Ouvrez-le et cliquez sur le lien dans le message. Le téléchargement commence.

## Option 3: Installation sur un portable avec un autre

Vous pouvez installer une application CommCare d'un téléphone à un autre sans avoir besoin d'un ordinateur. Ce processus est particulièrement utile si l'application a besoin d'être réinstallé sur le terrain sans réseau. On a besoin d'abord les fichiers JAR et JAD sur une carte mémoire et deux portables.

1. Avec le bouton de navigation sur portable 1, sélectionner l'application CommCare et utiliser le bouton gauche « options » pour copier l'application sur le portable dans le fichier « Collection »
2. Échanger la carte mémoire avec la carte du deuxième portable qui est vide. Naviguer vers l'application qui est maintenant dans le fichier « Collection » et le copier sur la carte mémoire 2. Maintenant il y a deux cartes mémoires qui peuvent être utilisés dans les deux portables.

NB1 : Sur le portable, les 2 fichiers jar et jad se collent en un seul fichier.

NB2 : Ce processus peut être également utilisé pour le dossier multimédia.

## Étape 2: Installation multimédia

1. Naviguer vers la carte mémoire sur l'ordinateur.
2. Copier le dossier des multimédias sur la carte mémoire
  - a. Doit prendre la forme : « G:\commcare\audio\ne » etc dont « G:\ » est la lettre qui correspond à la carte mémoire
  - b. Les messages Holli sont dans le dossier « G:\commcare\audio-holli » et les messages Mahi dans le dossier « G:\commcare\audio-mahi ». Pour la langue qu'on veut utiliser, on doit les copier dans le dossier « audio ».

NB : Le dossier multimédia « commcare » reste toujours sur la carte mémoire.

## Étape 3: Déplacer CommCare sur le portable

1. Avec le bouton de navigation, sélectionner l'application CommCare sur la carte SD qui se trouve en « Applications »
2. Utiliser le bouton gauche « options » pour déplacer l'application sur le portable dans le fichier « Collection »
3. Éteindre et puis rallumer le portable. Pour s'assurer que le déplacement a été bien fait, naviguer vers « Applications » et puis « Collection » et s'assurer que CommCare se trouve là.

## Étape 4: Définition des autorisations de téléphone Nokia

Divers actions (lire le système de fichiers, l'envoi de données, etc.) nécessitent une autorisation d'utilisateur avant qu'elles puissent être exécutées sur les portables Nokia. Vous pouvez configurer le téléphone pour toujours autoriser ces actions afin de rendre l'application plus fluide.

1. Assurez-vous que l'application (mais pas le dossier multimédias) a été déplacé vers le dossier interne « Collection », et pas sur la carte mémoire SD.
2. Naviguez vers l'application et utilisez le bouton gauche « options » pour définir les permissions. Il y en a cinq :
  - a. **CommCare** > Options > Accès application >
    - i. Communication > Accès au Réseau > Toujours autorisé > Oui
    - ii. Communication > Connectivité > Toujours autorisé
    - iii. Accès aux données > Enreg. Multimédia > Toujours autorisé > Accepter
    - iv. Accès aux données > Lire données d'util. > Toujours autorisé > Accepter
    - v. Accès aux données > Ajout./modif. donn. > Toujours autorisé
3. Eteindre et puis rallumer le portable.
  - a. Attention : Si la sélection « toujours autorise » n'est pas possible, il faut refaire l'installation. La plupart des messages d'erreur chez l'application sont à cause de manque de ces permissions. Il faut bien assurer que toutes les permissions sont bien configurées.
4. Plus d'informations sur les autorisations des portables Nokia peuvent être trouvés ici: [Permission d'accès Nokia](#) (Anglais)
  - a. NB : Si la batterie ou le SIM sont enlevés, ça peut modifier les permissions pour que l'application ne marche pas

## Étape 5: CommCare Premier démarrage

### Initialisation de l'application:

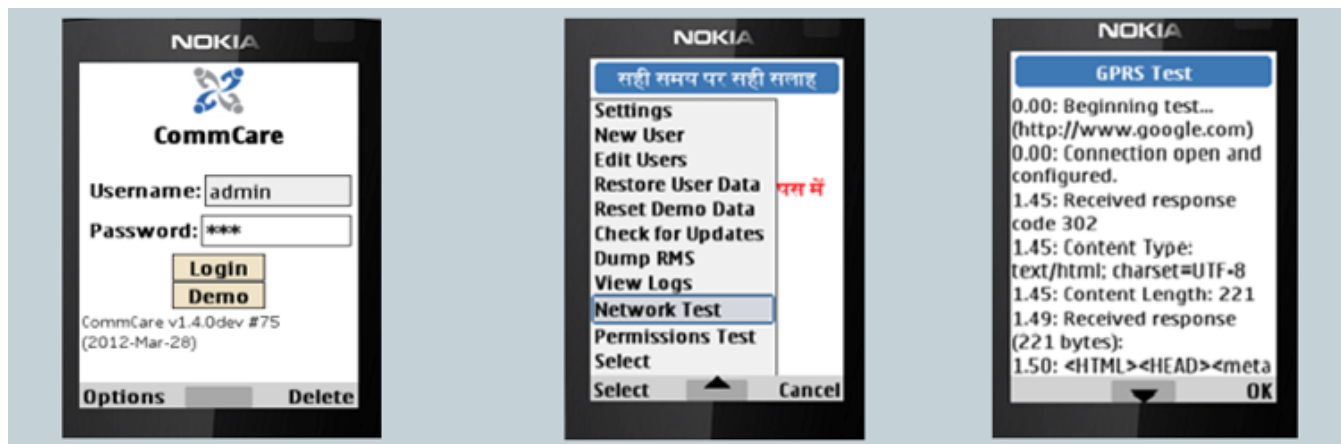
1. Trouver l'application CommCare sur votre portable et poussez bouton « Ouvrir » pour la lancer.
2. L'application s'auto-initialise et charge des ressources.
3. S'il ya des multimédia dans l'application, elle lance la validation des liens multimédias. En cas ou les multimédias ne sont pas bien copiés sur la carte mémoire, un message erreur nous informe quel lien est brisé. Il faut faire l'investigation de pourquoi ça s'est passé, et bien assurer que tous les multimédias sont dans le fichier correct sur la carte mémoire.
4. Si des erreurs liées aux permissions s'affichent, il faut bien refaire la configuration des permissions.
  - a. Si d'autres erreurs s'affichent. Il faut les noter pour informer quelqu'un de Dimagi. Normalement, on peut faire la réinstallation pour régler ces erreurs.

### Si l'application lance bien, connectez-vous comme « admin »

1. Connectez-vous à l'application comme « admin »
  - a. Nom d'utilisateur : admin
  - b. Mot de passe : 234

### Une fois Connecté, effectuer un test GPRS avec CommCare:

1. Cliquez « options » qui est le bouton à gauche.
2. Cliquez « Network Test »
3. Le test de réseau démarre automatiquement
4. En cas ou le test a échoué, il faut vérifier :
  - a. S'il y en a du crédit
  - b. Si le réseau existe
  - c. Si la configuration d'internet est bien faite



### Effectuer un test de l'application :

1. Ouvrir le formulaire d'enregistrement.
2. Entrez quelques détails sur une entrée de test.
3. Assurez-vous un des messages audio joue lorsque vous appuyez sur la touche #, et qu'il ya des images.
4. Passez par le formulaire d'enregistrement jusqu'à la fin.
5. Ouvrir une formulaire de suivi selon l'état (enceinte, accouchée) de la femme test chez la formulaire d'enregistrement. Assurez-vous que la cliente de test vous venez de créer est affiché sur le liste des cas.

## Étape 6 : Réglez la Raccourci CommCare

Pour faciliter l'accès pour les Relais, c'est prudent de définir un raccourci à l'application CommCare. Suivez ces instructions pour le faire. Aussi, c'est bien de vider toutes les autres raccourcis pour minimiser les lancements accidentels par les relais.

1. *Menu > Paramètres > Mes raccourcis > Touche écran droite > Liste des appl. > CommCare*
2. *Pour touche écran gauche, sélectionner également CommCare*
3. *Sous Touche de Navigation, assurer que toutes les directions sont « vide »*

## Étape 7 : Synchroniser les données du compte relais

Il faut mettre les données du relais qui va utiliser le portable.

1. Connectez-vous comme admin
2. Options > Restore User Data
3. Tapez le nom d'utilisateur du relais
4. Enter leur mot de passe : 123
  - a. C'est la même mot de passe pour tous les relais
  - b. Cliquer « Fetch Data »